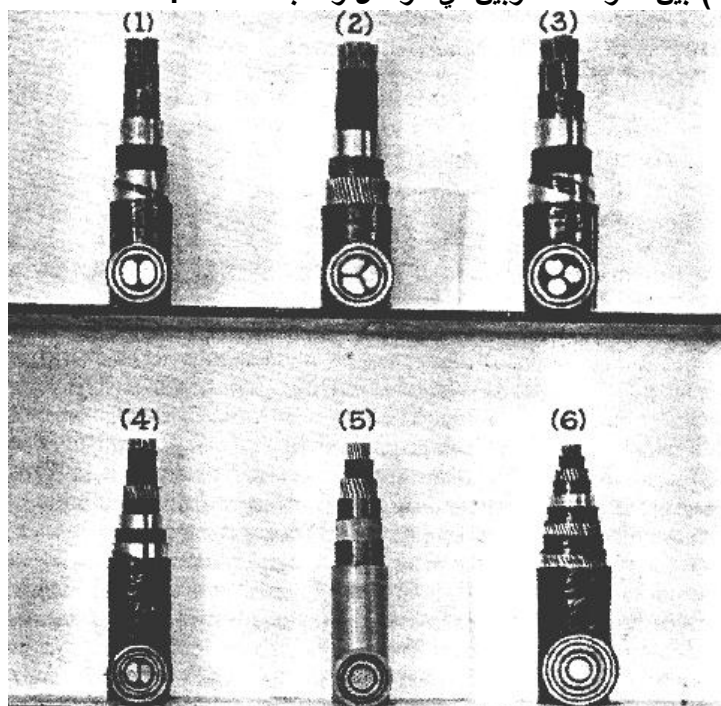


شكل (3) : كابل ذو ثلاث قلوب

وفي الكابلات الشريطية Belted Cables ثلاثية القلب يتم عزل كل الموصلات بالورق ويتم ربط جميع القلوب بطريقة لولبية لتجميعهم ثم يتم حشو الفراغات لتجميع الكابل على شكل دائري المقطع ، ويتم إحاطة الثلاث قلوب بحزام عازل إضافي من الورق المغموس ، ثم يتم إحاطته بغلاف رصاصي لمنع دخول الرطوبة ، وإذا كان الكابل يتعرض لقوي ميكانيكية فيتم تسليحه بالصلب وتستخدم طبقة خارجية من الخيش أو كسوة من الجوت مع استخدام مواد واقية . وعند استخدام الكابلات الشريطية ذات الثلاث قلوب (11 ك ف) يكون سمك العازل (0.3 بوصة) بين الموصلات وبين أي موصل والطبقة المغلفة .



شكل (4) : كابلات معزولة بالورق

2-3 كابلات جهد 22 و 33 ك ف)
يتكون الكابل (22 ك ف) من نوع الكابلات الشريطية ثلاثية القلب ويكون سمك العازل (0.45) بين الموصلات ، أما سمك العازل في حالة الكابل أحادي القلبي يتراوح من (0.24 إلى 0.28 بوصة) .
و في كابلات الـ (33 ك ف) يكون سمك العازل يساوي (0.6 بوصة) . ولكن قد تحدث بعض المشاكل للكابل مما يؤدي لتعرضه للكسر . وظهر أن الاجهادات تسبب تلفه وقد تم التغلب على هذه المشكلة بالكابلات ذات الحجاب المعدني Screened cable بإحاطة كل قلب بورق معدني مثقب و يؤخذ جهد الأرض . و في بعض الكابلات الأخرى تكون هناك طبقة مغلقة من الرصاص لكل قلب ويتم إحاطة الثلاث قلوب معاً بطبقة رصاص رابعة وقد تستخدم طبقة رصاص للتغليف منفصلة لكل قلب (كما هو موضح في شكل (2)) و في بعض الأحيان يتم استبدال الورق المعدني بشريط نحاسي .

3-3 كابلات الجهد العالي (66 ك ف وأعلى)